



Castilla-La Mancha

INSTRUCCIONES DE MATRÍCULA CURSO 2026-2027




¿Cuándo debo realizar la Matrícula en EUCAMOSCLM?

Depende de si tienes que hacer Admisión o no.

CONOCE LAS DIFERENCIAS:

La ADMISIÓN la realiza: todo el alumnado que cambia de **ETAPA educativa** (de 4ºESO a Bto... de 4ºESO a Ciclo de Grado Medio... De Grado Medio a Grado Superior...), o que viene de otro centro educativo que no sea el IES Juan Antonio Castro

NO DEBES realizar el proceso de Admisión **Si repites curso y/o promocionas de curso, sin cambiar de ETAPA EDUCATIVA, debes realizar la MATRÍCULA, y se realiza telemáticamente a través de la plataforma **

TODA LAS MATRICULACIONES SE REALIZAN EN LAS FECHAS MARCADAS TELEMÁTICAMENTE A TRAVÉS DE 

NO ES NECESARIO TRAER NADA AL CENTRO EDUCATIVO HASTA SEPTIEMBRE.

EN EL IES JUAN ANTONIO CASTRO LA MATRICULACIÓN SE
REALIZA **EXCLUSIVAMENTE** A TRAVÉS DE 

[ENLACE A LA INFORMACIÓN DE DE MATRICULACIÓN DE EDUCACIÓNCLM](#)

MÁS INFORMACIÓN A CONTINUACIÓN

MATRICULACIÓN si vienes de ADMISIÓN:

Debe haber realizado el proceso de Admisión a través de **educamosCLM** y debes haber sido ASIGNADO al IES Juan Antonio Castro.

- Matrículas para **ESO, alumnado nuevo en el Centro:** 29 de junio al 2 de julio.
- Matrículas para **BACHILLERATO alumnado nuevo en el Centro:** 1 al 3 de julio.
- Matrículas para **CCFF alumnado nuevo en el Centro:** 1 al 3 de julio.

MATRICULACIÓN si promocionas o repites curso

Si repites curso y/o promocionas de curso, **sin cambiar de ETAPA EDUCATIVA**, debes realizar la **MATRÍCULA**, y se realiza telemáticamente a través de la plataforma **educamosCLM**

Una vez validada y registrada la solicitud de matrícula en **EducamosCLM**, **NO es necesario** enviarla al Instituto.

PARA **ALUMNADO QUE YA ESTÁ** EN EL IES JUAN ANTONIO CASTRO

MATRÍCULA - ESO y BACHILLERATO: que promociona o repite: **23 al 25 de junio**

MATRÍCULA – GRADOS BÁSICOS, MEDIO Y SUPERIOR: que promociona a 2º repite: **19 al 24 de junio**

4. Plazos de matrícula: familias, alumnado, centros (2)

Periodos de matrícula para alumnado adjudicado en fases posteriores a Ordinaria

Enseñanzas	Familias o alumnado mayor de edad	
	Alumnado adjudicado en:	
2º Ciclo E. Infantil y Prim.	Vacantes resultantes: 21/07 al 23/07	
ESO	Vacantes resultantes: 21/07 al 23/07	
Bachillerato	Vacantes resultantes: 21/07 al 23/07	
CFGB	Lista espera:	15/07 al 17/07
GM y GS Presen.	1ª L. Espera:	09/07 al 11/07
	2ª L. Espera:	16/07 al 18/07

4. Plazos de matrícula: familias, alumnado, centros

Periodos de matrícula del alumnado que continúa y fase ordinaria de admisión

Enseñanzas	Familias o alumnado mayor de edad	
	Alumnado continúa en la enseñanza en el mismo centro	Alumnado adjudicado en admisión
2º Ciclo E. Infantil y Prim.	La familia no hace nada	01/07 al 03/07
ESO	26/06 al 03/07	01/07 al 03/07
Bachillerato	26/06 al 04/07	02/07 al 04/07
CFGB	20/06 al 26/06	01/07 al 03/07
GM y GS Presen.	20/06 al 26/06	02/07 al 04/07
GM y GS Virtuales		18/09 al 24/09

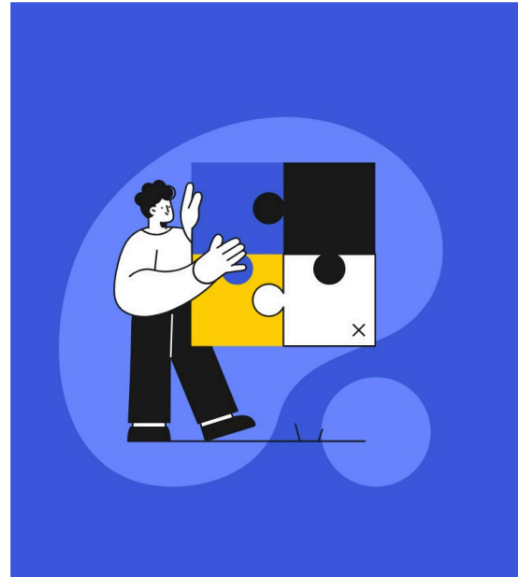
Acceder en internet a la plataforma

INICIAR SESIÓN.

Introducir las CLAVES.

Una vez que accedemos a la página de identificación de usuario, hay que introducir las credenciales (**usuario** y **contraseña**), o bien con sistema Clave o certificado digital.

Si no se dispone de credenciales de acceso, pueden solicitarse en cualquier centro educativo, acreditando la identidad.



¿Cómo quieres iniciar sesión?

Iniciar sesión con Cl@ve

[Soporte técnico y contacto](#) [Tengo problemas de acceso](#)

Otras formas de acceso:

Usuario

Contraseña

Seleccionar **ALUMNO/A** (en caso de varios hijos) y **MATRICULACIÓN**.

Castilla-La Mancha

educamosCLM

Alvaro

Familia

Rocío Abarca Balles...

IES PÚBLICO DE PR...

Inicio

Evaluación Interna de Centros Educativos

Asistencia

Agenda

Evaluación

Accesos

Avisos

Mensajería

Matriculación

Banco de libros

Te damos la bienvenida

SOLICITUD DE MATRICULACIÓN

Seleccionar el curso que corresponda a la matrícula que se desee realizar.

Castilla-La Mancha

educamosCLM

Osman

Familia

Inma Marte Robert

CEIP Victorio Macho

Inicio

Evaluación Interna de Centros Educativos

Asistencia

Agenda

Evaluación

Accesos

Avisos

Mensajería

Matriculación

Evaluación de Diagnóstico

Banco de libros

Matriculación > Solicitud de matriculación

Solicitud de matriculación

La alumna **Inma Marte Robert** tiene 1 solicitud de matriculación en curso

3º de Educación Primaria (LOMLOE)
CEIP PÚBLICO DE PRUEBAS 3
PLAZO DE MATRICULACIÓN: 1º JUNIO - 3 JULIO

Comenzar matriculación

Normalmente, para cada alumno/a sólo aparecerá el único curso en el que tiene posibilidad de matricularse.

- Familia
- Rocío Abarca Balles...
- IES PÚBLICO DE PR...
- Inicio
- Evaluación Interna de Centros Educativos
- Asistencia
- Agenda
- Evaluación
- Accesos
- Avisos
- Mensajería
- Matriculación
- Banco de libros

Matriculación > Solicitud de matriculación

Solicitud de matriculación

El alumno **Rocío Abarca Ballesteros** tiene 2 solicitudes de matriculación en curso

Estas dos enseñanzas no se pueden cursar de manera simultánea

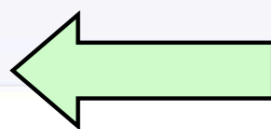
Selecciona cuál de ellas quieres realizar la solicitud de matrícula. Una vez finalizado el plazo de matrícula, la otra solicitud de admisión quedará anulada.

1º de CFGM (LOFP) - Instalaciones de Telecomunicaciones

IES PÚBLICO DE PRUEBAS 2

PLAZO DE MATRICULACIÓN: 9 JUNIO - 10 JULIO

Comenzar matriculación



1º de Bachillerato - Ciencias y Tecnología (LOMLOE)

IES PÚBLICO DE PRUEBAS 2

PLAZO DE MATRICULACIÓN: 2 JUNIO - 13 JUNIO

Comenzar matriculación

En caso de tener plaza asignada para varias enseñanzas, seleccionar el curso que corresponda a la matrícula que se desee realizar.

REVISAR DATOS y CONFIGURACIÓN DE MATERIAS

Tras comprobar que los datos del alumnado son correctos, en la pantalla de CONFIGURACIÓN DE MATERIAS la aplicación nos indica las materias obligatorias y el resto de opciones que, según cada curso, podremos seleccionar.

Solicitud de matriculación
1º de Bachillerato - Ciencias y Tecnología (LOMLOE)

1. Revisar datos 2. Configuración materias 3. Previsualizar solicitud 4. Firma 5. Confirmación

Comunes

- Educación Física
- Filosofía
- Lengua Castellana y Literatura I

Estas materias son obligatorias
No tienes que seleccionar nada aquí. Estas materias son obligatorias y se incluyen en la matrícula sin que tengas que hacer nada. La mostramos a título informativo.

Específicas obligatorias

Opción preferente *
Seleccionar obligatoriamente

Matemáticas I

Elige 1 materia preferente
Es necesario marcar 1 materia preferente, pero puedes marcar más. Esto nos ayudará a asignarte una materia alternativa en caso de que no puedas acceder a las preferentes a falta o exceso de solicitantes.

Específicas opción

Opción preferente *
Seleccionar obligatoriamente

No seleccionar

Mensajes

Seleccionar las materias según las INSTRUCCIONES específicas PARA CADA CURSO que figuran en

Opcional No seleccionar

Idiomas

Opción preferente *
Seleccionar obligatoriamente Lengua extranjera I: Inglés

Optativas

Opción preferente *
Seleccionar obligatoriamente Desarrollo Digital

1ª opción alternativa
Opcional Biología, Geología y Ciencias Ambientales

2ª opción alternativa
Opcional No seleccionar

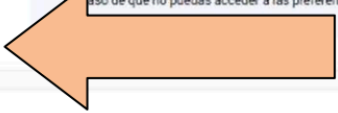
Religión

Religión

Elige 1 materia preferente
Es necesario marcar 1 materia preferente, pero puedes marcar más. Esto nos ayudará a asignarte una materia alternativa en caso de que no puedas acceder a las preferentes a falta o exceso de solicitantes.

Elige 1 materia preferente
Es necesario marcar 1 materia preferente, pero puedes marcar más. Esto nos ayudará a asignarte una materia alternativa en caso de que no puedas acceder a las preferentes a falta o exceso de solicitantes.

Márcala si deseas cursarla
Marca solo si deseas cursarla. En caso de que haya varias religiones disponibles, debes seleccionar una de ellas.



En la siguiente pantalla la aplicación nos muestra las materias elegidas:

1º de Bachillerato - Ciencias y Tecnología (LOMLOE)	
Centro IES PÚBLICO DE PRUEBAS 2	Localidad Toledo
Materias	
Comunes Educación Física Filosofía Lengua Castellana y Literatura I	
Específicas obligatorias Preferente: Matemáticas I	
Específicas opción Preferente: Física y Química Preferente: Dibujo Técnico I 1ª alternativa: Tecnología e Ingeniería I	
Idiomas Preferente: Lengua extranjera I: Inglés	
Optativas Preferente: Desarrollo Digital 1ª alternativa: Biología, Geología y Ciencias Ambientales 2ª alternativa: 2ª lengua extranjera I: Francés	
Religión seleccionada No obligatoria No se ha seleccionado religión	

Para finalizar: aceptar la política de protección de datos y declarar que se cuenta con el consentimiento del otro progenitor para **FIRMAR LA SOLICITUD** de matrícula.

Debes aceptar la protección de datos
Lee la política de protección de datos y marca la casilla de aceptación de la misma. Para terminar y firmar la solicitud de matrícula, haz click en el botón Firmar solicitud.

Política de protección de datos
De conformidad con las disposiciones de la Ley 15/1999, de 13 de Diciembre, de Protección de Datos de Carácter Personal (en adelante, LOPD), la Consejería de Educación y Ciencia de la Junta de Comunidades de Castilla-La Mancha le informa que los datos recogidos serán objeto de tratamiento para formar parte del fichero "delphos-alumnos", inscrito ante la Agencia Española de Protección de Datos.
Dicho fichero tiene como finalidad la gestión de los alumnos y el órgano responsable es la Secretaría General de Educación y Ciencia. De acuerdo con el artículo 5 de la LOPD, la Consejería de Educación y Ciencia le informa que puede ejercer sus derechos de acceso, rectificación, cancelación y oposición mediante una solicitud escrita a: Secretaría General de Educación y Ciencia, Bulevar del Río Alberche s/n - 45071, Toledo.

Acepto la política de protección de datos
 Declaro que cuento con el consentimiento del otro padre, madre o tutor legal para la presentación de la solicitud de matrícula

Volver Firmar solicitud

La última pantalla nos indica que la **SOLICITUD DE MATRÍCULA** se ha presentado correctamente:

Castilla-La Mancha eeducamosCLM Álvaro

Familia Rocio Abarca Balles... IES PÚBLICO DE PR...

Inicio Evaluación Interna de Centros Educativos Asistencia Agenda Evaluación Accesos Avisos Mensajería Matriculación Banco de libros

Matriculación > Solicitud de matriculación > Proceso matriculación

Solicitud de matriculación
1º de CFGM (LOFP) - Instalaciones de Telecomunicaciones

1. Revisar datos 2. Configuración materias 3. Previsualizar solicitud 4. Firma 5. Confirmación

Se ha presentado la solicitud correctamente
La solicitud de matriculación se ha presentado correctamente con fecha 30/6/2025 a las 10:15 y con número de registro 64644. Conserva este número de registro para la consulta y seguimiento de la solicitud.

Descargar justificante de matrícula